



3er **Encuentro
de la Red de
Comunicación
de la ODUCAL**
Transformando la comunicación



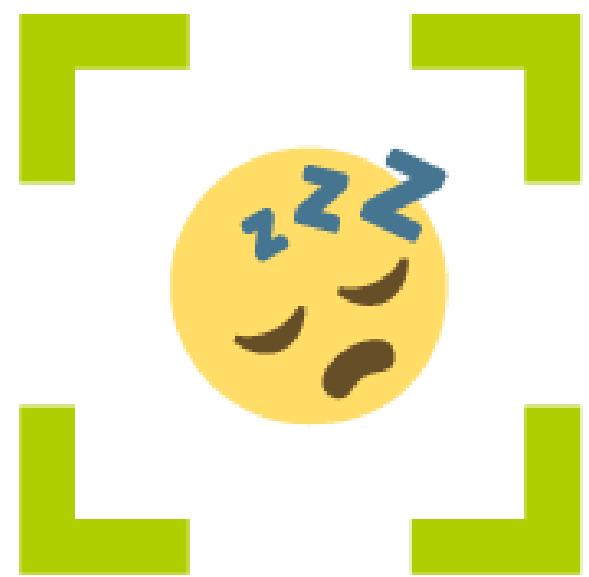
Red de Comunicación La Salle®

**Hace 10 años no existía un
equipo de comunicación...**

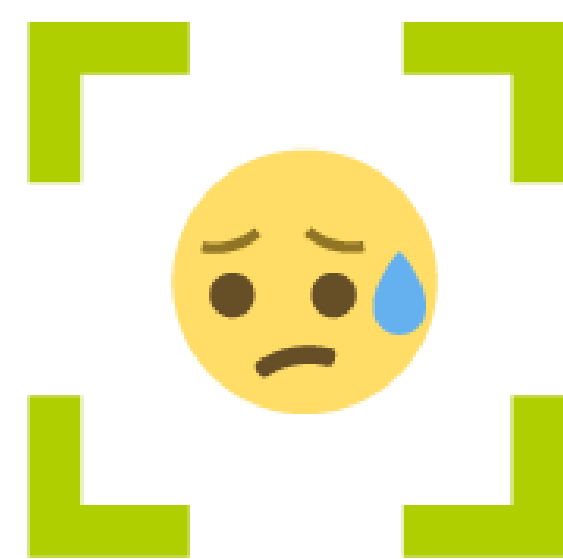
¿qué había?



un sistema que enviaba de 5 a 10 correos institucionales diarios.



El 85% de los colaboradores marcaban como *spam* el correo institucional.



**Había más de 50 logos de dependencias
conviviendo**

–a veces– con el imagotipo La Salle.



**No se cuidaba la imagen
institucional.**



No existía un flujo de comunicación definido y efectivo entre dependencias para difusión y sinergia en proyectos.



Creamos un blog... que no tenía mucho qué contar.



Muy pocos logros se compartían.





**El equipo nunca será suficiente para
“*estar en todos lados*” y se
necesitaban aliadas y aliados...**

Así decidimos crear... la RED DE COMUNICACIÓN





Red de Comunicación La Salle.





Identificar y generar
contenido de valor



Implementar
estrategias de
difusión



Cuidar la imagen
institucional



Gestionar soportes



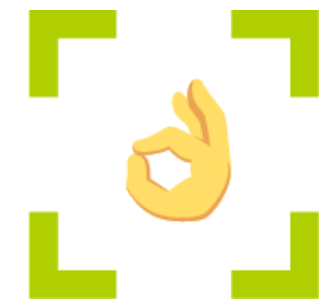
**Ser el enlace entre la
dependencia y nuestro
equipo.**



Perfil del integrante



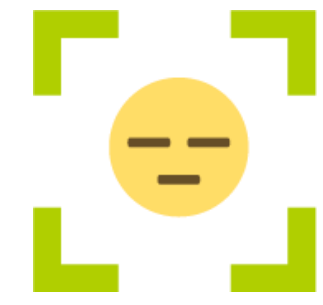
cultura



compromiso



Interés



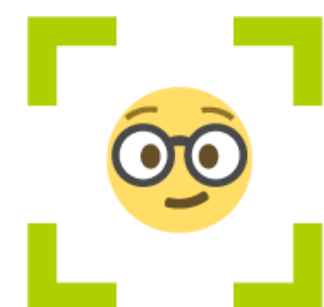
estratégico



flexibilidad



sociable



reconocido



ortografía



Entrevistas
con los
titulares



Designación



Lanzamiento

COMUNICACIÓN

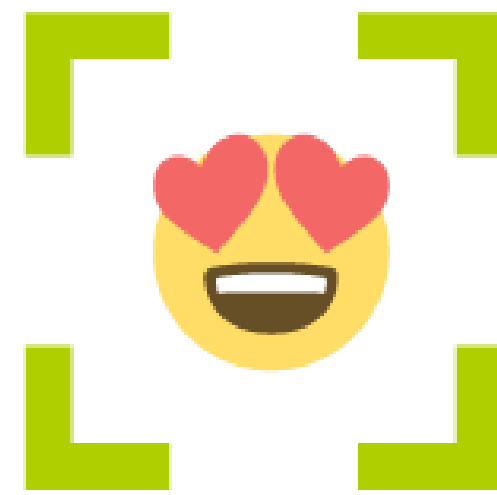


1ra generación



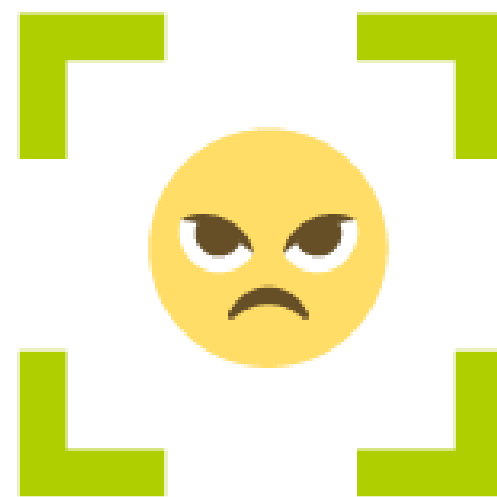
1ra generación

- **Marzo 2011**
- **49 personas**
- **10 sesiones de capacitación**



Bien

Difusión de actividades
Los integrantes empiezan a funcionar como red
Reconocimiento de la red y sus integrantes
Generación de contenido
Nos buscan para validar



Mal

Rotación no prevista
Mezclar capacitación con temas coyuntura
Faltó acompañamiento de los integrantes
No se concretó el temario
Sin acciones de empoderamiento



Lecciones aprendidas

Perfil muy variado
Solo el 50% asumió su rol
El alcance del proyecto se superó, obligando a modificaciones
Falta reconocimiento en su dependencia
Definir y reforzar sus funciones



Aunque las noticias e información fluyeron mejor...



El perfil tan variado, la falta de compromiso de los integrantes y de seguimiento por parte de RPC, hizo que la RedCom no funcionara como se esperaba.

2a generación



2a generación

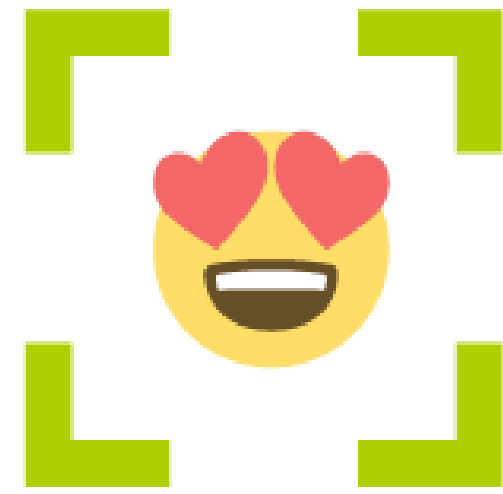
- **Octubre 2015**
- **55 integrantes**
- **1 sesión de capacitación**



Metodología de comunicación interna

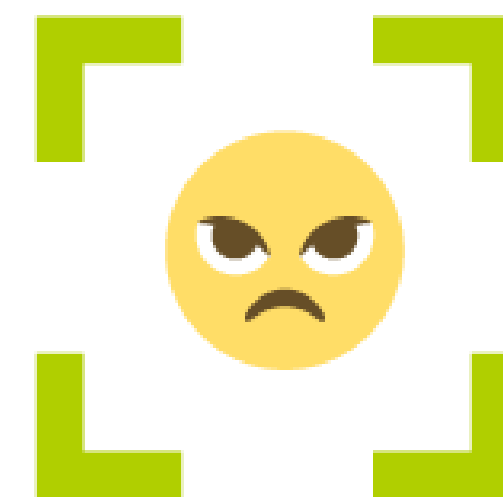


Reestructura del área



Bien

Evolución de objetivos en dimensiones, corto / largo plazo
Ajuste a perfil de los integrantes
Re-definición de funciones de acuerdo a los objetivos y plan táctico del área
Se refresca la identidad del proyecto
Talleres y cursos profesionalizantes con valor curricular



Mal

No previmos qué hacer sin equipo incompleto
No se dio continuidad al proyecto
No hubo seguimiento a integrantes



Lecciones aprendidas

Implementar un mejor sistema de seguimiento
Apostar a la autogestión
Destacar el valor de la Red para la Universidad



La red ganaba reconocimiento, se generaba valor para La Salle...



Pero no estábamos listos para que funcionara por sí sola, ni para venderla como un programa estratégico.

3a generación



3ra generación

- marzo 2019
- 63 integrantes
- 9 sesiones de capacitación



CLAVE: HACERLO DESEABLE

Qué hacemos diferente



Formalizar RedCom
Constancias con valor curricular (CH)/ Diplomado



Selección del perfil titular y soporte
Segmentar sesiones por nivel, interés o proyecto



Evaluación y seguimiento
Sistematizar y flexibilizar el Programa de Fortalecimiento
en Habilidades de Comunicación



Buscar y atender nuevas necesidades de comunicación



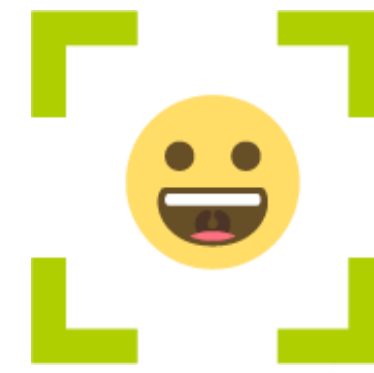
Ratificación



Evaluación

Preselección

Carta de ratificación y entrevista con los preseleccionados



Designación



Carta de designación del jefe

Carta de bienvenida del Rector

Carta de bienvenida a la red de CI

Kick Off

45 asistentes





Kit de bienvenida

Starter kit: cordón, fotobotón, señalizador, carta de bienvenida del rector, fichero, USB, libreta, pines.



Funciones a corto plazo





Ser primer contacto en la dependencia





Ser primer contacto en la dependencia


DIRECTORIO TELEFÓNICO

Buscar por: Nombre #

- Nombre
- Dependencia
- Puesto
- Extensión
- Extensión externa
- Red de Comunicación**

Buscar por: Nombre DANIEL MUÑOZ

Dependencia	Nombre
COORDINACIÓN DE RELACIONES PÚBLICAS Y COMUNICACIÓN	DANIEL DE JESÚS MUÑOZ SÁNCHEZ RESPONSABLE DE COMUNICACIÓN INTERNA Y CONTENIDO MULTIMEDIA daniel.munoz@lasalle.mx Red de comunicación

Vigilar y aplicar correctamente la imagen corporativa

Comunicamos La Salle 

Pleca Institucional

El uso de la pleca es obligatorio para cualquier material impreso de uso interno.

•La información colocada en la pleca es de carácter institucional.
•Cualquier elemento ajeno deberá colocarse en el área asignada para diseño.

a) Carteles
 b) Flyers
 c) Dipticos

Tótems / Banners & Roll up

Área de pleca Institucional

Área para diseño

Área de pleca Institucional

Ingresa a lasalle.mx/imagen y descarga el tamaño de pleca.

Asegúrate de tener instalada INDIVISA FONT*


Escribe el nombre de la dependencia, escuela o facultad, respetando los tamaños de letra.

Son dos renglones. Elimina los elementos no requeridos.

Diseña el cartel en el área correspondiente.

POWER POINT: Exporta el archivo final en formato PDF.



Comunicamos La Salle 

Usos incorrectos

Los acomodos tipográficos, no podrán utilizarse en papelería institucional y en formatos académicos.

Usos incorrectos

Papelería básica

- Hoja membretada
- Folios
- Tarjetas de presentación
- Sobres
- Baqueñitas
- Hojas de correspondencia

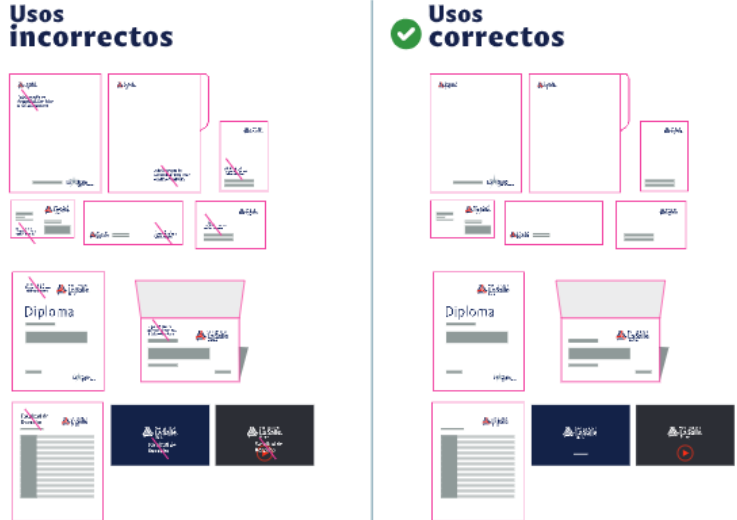
Diplomas Reconocimientos Constancias Invitaciones

Listas

Portada de PowerPoint

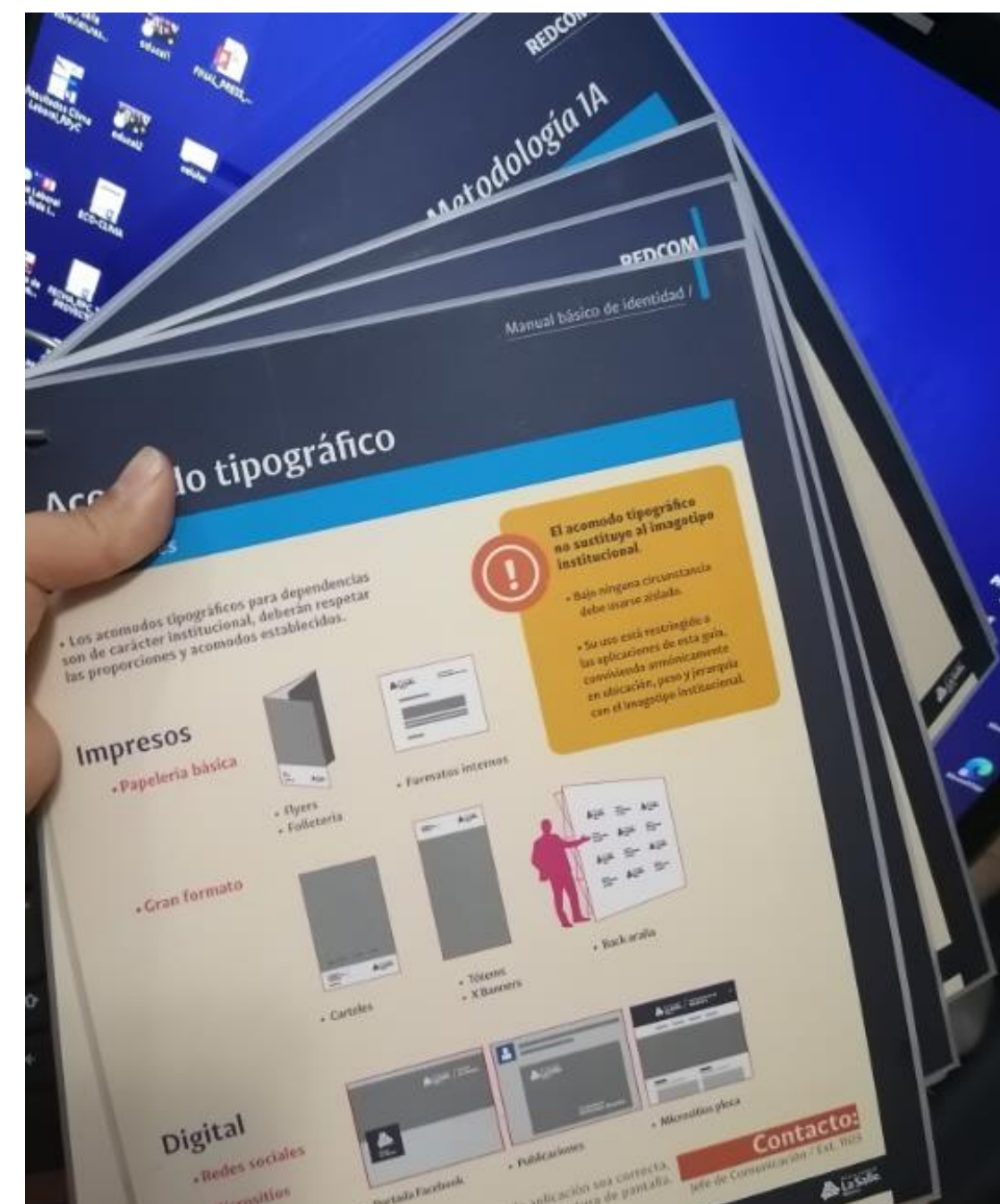
Cortinillas video

Usos correctos





Vigilar y aplicar correctamente la imagen corporativa





El uso de logos NO autorizados disminuyó en un 95%



La aplicación correcta de la marca aumentó en un 87%



Andrea Muñoz

Nov 13, 2019 • Edited • @1

Seen by 108



¡Hola!

En esta ocasión me toca presentarles con un rápido video al Centro Internacional de Educación La Salle (CIEL) y nomino a Escuela de Altos Estudios en Salud: [Maria De Lourdes Carvajal](#)

¡Queremos agradecer a nuestras chicas de prácticas profesionales por ayudarnos a grabar y editar! :D

Saludos



Visibilidad de su dependencia

Posted in La Salle CDMX



Rafael Cruz

Aug 30, 2019

Seen by 122



¡Les presento a la Coordinación de Impulso y Vida Estudiantil!...Nominamos a **¡Preparatoria Condesa!**



Redcom



Visibilidad de su dependencia

 **Rosa Maria Mata**
Sep 24, 2019

1 share • Seen by 132

Saludos cordiales,
Dando seguimiento a la dinámica de RED/COM, les presento al Equipo de la Coordinación de Biblioteca.
Quedando a sus órdenes.

Nominando a Dirección de Planeación y Evaluación Institucional: Concepción Fortes



 **Coordinación de Biblioteca**

Mtra. Ma. Asunción Mendoza Becerra

Coordinadora en las Bibliotecas:
Unidad San Fernando
Unidad Santa Teresa
Unidad Condesa

0:14 / 3:02

 **Coco Vazquez**
Sep 11, 2019 • @1

Seen by 140

Hola a todos. Con mucho gusto les presento al equipo que conforma la Rectoría. Estamos a sus órdenes. Y para seguir con esta dinámica, nomino a la siempre entusiasta y trabajadora [Marla Ramirez](#), del Centro de Idiomas.



Rectoría

0:00 / 4:42


Redcom



Compartir información relevante

RED COM Chat Archivos 1 más +

Adriana Rojas 16/04 4:30 p.m. ❤️ 1
Muchas gracias a todos por su apoyo



Carolina Cisneros 16/04 4:36 p.m. ❤️ 1
Listo ya se compartio 👍

Victor Muñoz 16/04 4:57 p.m. ❤️ 1
Adriana Rojas, ya lo compartí en la FD, saludos

Ricardo Garcia 16/04 6:45 p.m. ❤️ 1
estimada Lic. Rojas. Ya se compartió a los docentes de posgrados de Derecho

Marisela Martinez 16/04 7:17 p.m. Editado ❤️ 1
Con mucho gusto. Ya está compartido

Luz Duardo 16/04 7:35 p.m. ❤️ 1
Gracias, compartido.

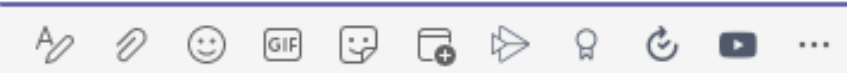
19 de abril de 2021

Adriana Rojas lunes 9:30 a.m. ❤️ 1
Muchas gracias a todos por su apoyo. Excelente semana!!

Kristen Solis lunes 9:31 a.m.
Excelente semana 😊

Isabel Serrano lunes 9:32 a.m.
Gracias e igualmente para todos excelente semana 😊👍

Escribe un mensaje nuevo



RED COM Chat Archivos 1 más +

16 de abril de 2021

Adriana Rojas 16/04 2:18 p.m. 👍 1 ❤️ 2
Buenas tardes compañeros, les quiero pedir por favor me ayuden a la difusión de la convocatoria del CLIDI 2021 en sus respectivas áreas. El objetivo de este concurso es el fomentar la participación de los estudiantes en temas de investigación, desarrollo e innovación. En esta edición del CLIDI se están buscando soluciones a problemáticas prioritarias nacionales. Les comparto el póster del evento. Estoy atenta para cualquier duda. saludos y provecho.

16/04 2:19 p.m. ❤️ 3

Todas las conversaciones

Mijail Eluani vie a las 18:13 Visto por 17

La próxima semana (19 al 23 de abril) seremos sede del Encuentro de comunicadores de la ODUICAL. Participaran 225 colaboradores de 69 universidades de 15 países de AL. Les comparto el programa por si gustan registrarse o integrarse a alguna de las conferencias. www.lasalle.mx/oducal



3º Encuentro da Red de Comunicação da ODUICAL
Transformando a comunicação
19-23 abril, 2021
oducal.com/transformandolacomunicacion

Universidade-sede 


RED COM Chat Archivos 1 más +

17/03 5:31 p.m. 👍 2 ❤️ 2

ML

Maria Elena Lima 17/03 5:31 p.m.

Excelente tarde a todos, les hacemos la cordial invitación para participar en la **1er. Carrera Virtual de Bienestar Lasallista**. Pedimos de su apoyo para compartir esta información con sus equipos. [Liga de registro Carrera Virtual](#)



1ª CARRERA VIRTUAL
3, 5 y 10k
Semana de Bienestar
Marzo 27 - 8:00 h

Via Teams

- >> Abierto a toda la comunidad Lasallista
- >> Sin costo

#LASALLEBENEFICIA



10 días La Salle.

AÑO 45 NO. 17 14 DE ABRIL DE 2021

Síguenos
Redes La Salle



Prestigio

Campus La Salle fue sede de la vacunación contra COVID-19, donde asistieron 12,194 adultos mayores en la Alcaldía Cuauhtémoc. 30/03-3/04 **REC DA**

Se distinguió la excelencia académica de 146 lasallistas durante la *Ceremonia de Reconocimiento al Mérito Universitario*, realizada de manera mixta. 25/03 **REC**

Preparatoria Santa Teresa obtuvo nueve premios en la 5ª edición del *Innovafest*: cinco de 1º lugar, tres de 2º lugar y uno de 3º. Santa Teresa fue sede virtual de este evento donde participaron 11 preparatorias y tres secundarias de la Red La Salle México y se presentaron 65 proyectos en 10 categorías. 25/03 **VA**



Compartir información relevante

10 Días es una publicación hecha por colaboradores y para colaboradores. En esta edición agradecemos el apoyo de Elena Lima Baldomero, Asunción Mendoza, Alejandra González Ramírez, Marisela Martínez Alarcón, Brenda Acosta Loyola, Victor Muñoz Cervantes, Andrea Muñoz Cuevas, Adriana Hernández Domínguez, Raul Francisco Vergara Virgen, María Laura Mojica Armenta, Socorro Vázquez Hernández y Emma Guadalupe Oropeza Hernández.

REC: Rectoría | **VA:** Vicerrectoría Académica | **VBF:** Vicerrectoría de Bienestar y Formación | **DA:** Dirección de Administración



Gestionar sus soportes o dar asesoría al administrador



Facultad de Humanidades y Ciencias Sociales

Av. Benjamín Franklin 45, Col. Condesa
Alc. Cuauhtémoc, Ciudad de México
CP 06140 | 800 LASALLE

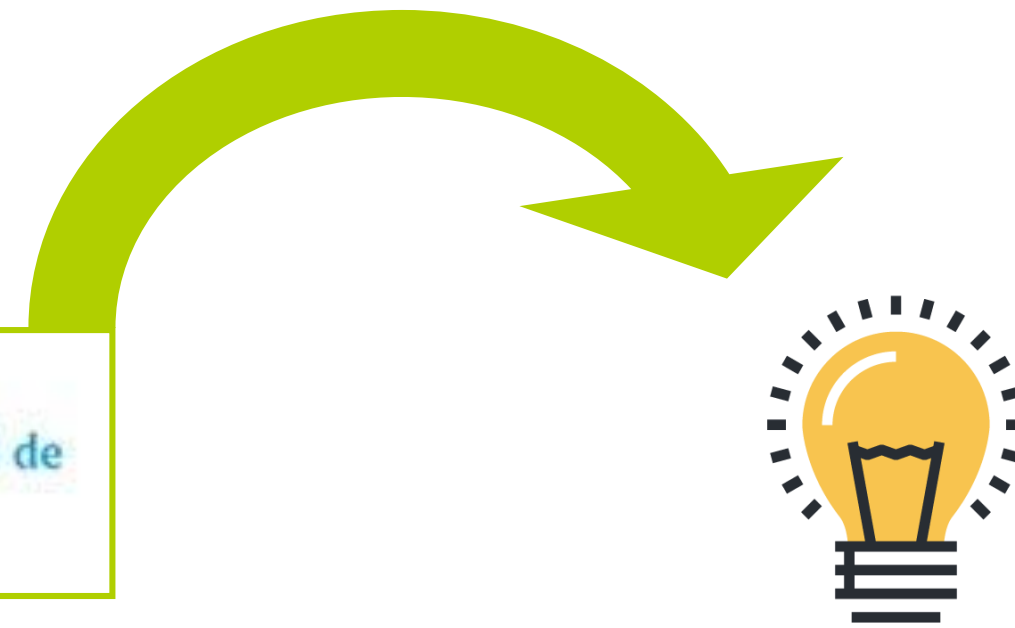
Dr. Emiliano Villavicencio Trejo

Coordinador de Posgrado
Head of Postgraduate Programs

Integrante de la Red de Comunicación | Red de Especialistas | Red de Gestores Web

+(52) 55 5278 9500 Ext. 2913

lasalle.mx     LaSalleMx 





El 50.7% del contenido es generado por los integrantes de la Red (373 de 735)



El conocimiento de las actividades aumentó en un 65%



Participar en el Programa de Fortalecimiento en Habilidades de Comunicación

SharePoint

Universidad La Salle México

Identidad La Salle

Inicio Imagen institucional Fototeca y videoteca Plantillas Recursos publicidad Protocolo La Salle en vivo

Publicado el 17/12/2020

Imagen institucional Imagotipo y acomodos tipográficos →	Fototeca y videoteca	Protocolo Institucional
Plantillas para documentos y presentaciones	Recursos para hacer publicidad	

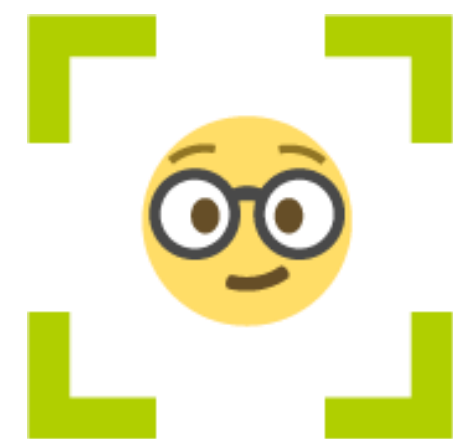
CONTENIDOS NUEVOS PARA YAMMER

Re pensar la agenda relevante para tus públicos:

- Salud
- Equipo
- Conectividad
- Capacitación digital
- Inteligencia emocional

hello





Colaborar con otros miembros de la Red, sinergia, benchmarking, buenas prácticas



Los *slogans* que nos identifican como **La Salle México**

Profesionales con valor

Lo usamos cuando hablamos de las personas.

Inspira, crea y transforma

Lo usamos cuando hablamos de la universidad.

Grandes ideas, futuros posibles

Lo usamos en nuestra campaña de promoción.



¡Conviértete en un experto!

Identifica los elementos del **imago tipo de La Salle**

- 1** Los Chevrones *giran a la derecha*, los del centro son rojos y los exteriores azules.
- 2** La palabra **Universidad** termina a la mitad de la **e**.



- 3** Tiene la tipografía **Indivisa Font** con su marca de registro.

- 4** Incluye la palabra **México**.

- 5** Tiene un área de protección de **.5x** en todos los lados.

- 6** Se coloca **completo**. Chevrón + nombre de institución + sello de registro

Recuerda que **no puede alterarse ni modificarse ninguna de sus partes**, deben respetarse los colores institucionales o usarse en escala de grises y/o negro.



Ser parte del sistema de escucha y dar feedback

Gracias

a tu participación conocemos el estado de la comunicación en La Salle

El Estudio de Campo Orientado (ECO) evalúa la percepción de administrativos, docentes, mandos medios y directivos sobre su propio rol y habilidades de comunicación, algunos canales y soportes internos, así como el estado de la comunicación al interior de la universidad.

¿QUIÉNES PARTICIPARON?

- Junta de áreas**
Rector, Vicarrectores Académico y de Bienestar y Formación, Director de la Comunidad de Hermanos y Director de Administración
- Directivos**
Directores / Subdirectores / Coordinadores
- Mandos medios**
Secretarios académicos, Coordinadores y Administrativos, Jefes de carrera, posgrado y dependencias
- Colaboradores**
Administrativos / Docentes / Personal de apoyo

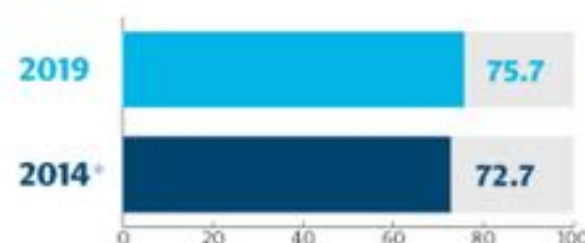
FICHA TÉCNICA

Encuesta aplicada del 15 marzo - 5 abril

723 colaboradores contestaron el ECO
2.8% margen de error



CALIFICACIÓN PROMEDIO



- ▲ Subimos 3%
- ▲ Lo mejor evaluado 2019 Mensajes 79.6 (77.8 2014)
- ▼ Lo peor evaluado 2019 Actores (personas) 72.9 (70.6 2014)

* El ECO se aplica por primera vez

QUÉ HACEMOS BIEN

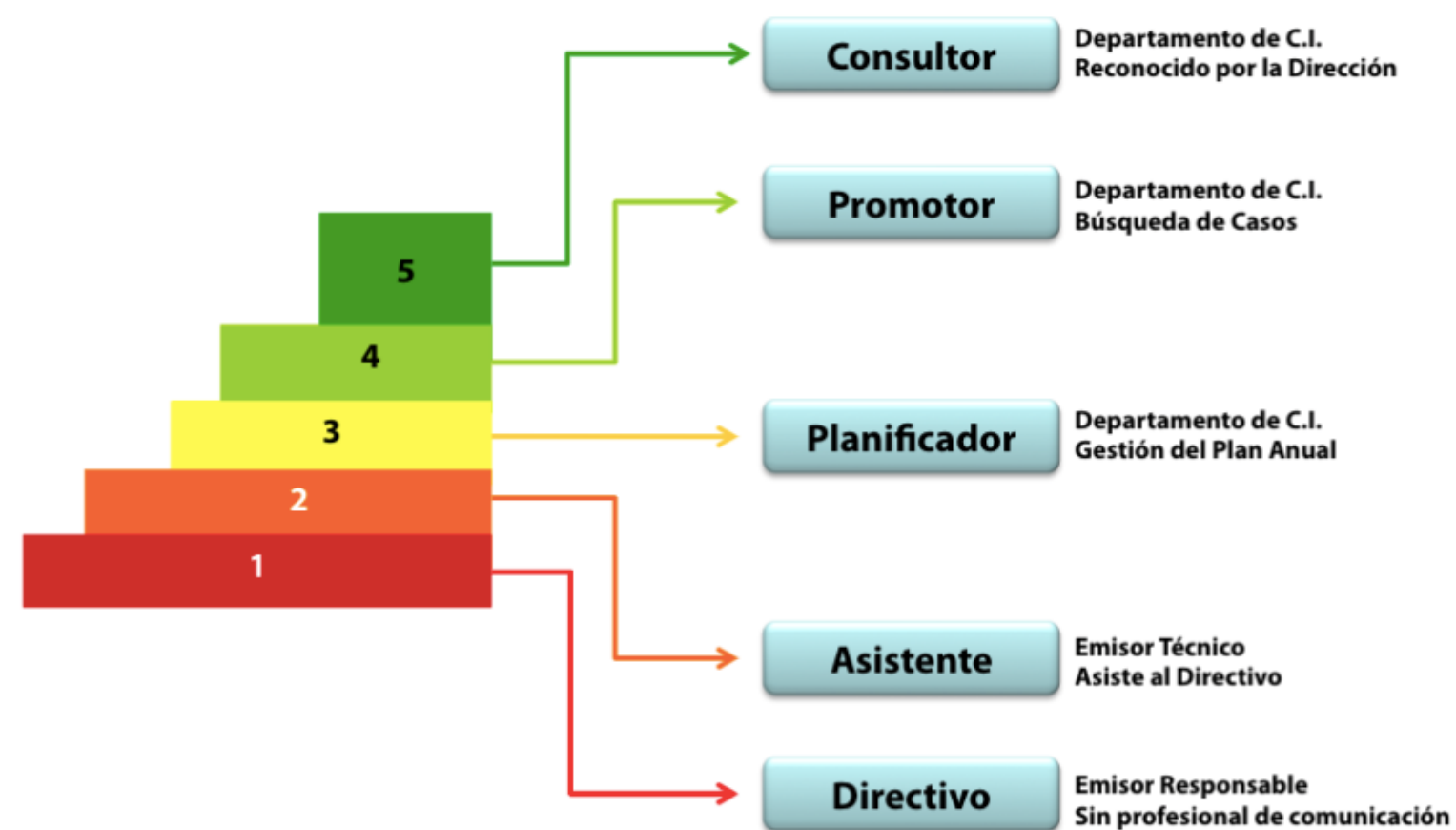
- 83% Directivos**
Explica con claridad lo que se espera del trabajo de los mandos medios.
- 83% Mandos medios**
Cree que los mensajes estratégicos impactan en el compromiso hacia sus tareas.
- 80% Colaboradores**
Cree que sus jefes inmediatos utilizan adecuadamente los medios escritos de comunicación.
- 80% Colaboradores**
Están Interesados en expresar su acuerdo o desacuerdo con los mensajes estratégicos de La Salle.
- 86% Mandos medios**
Asumen con responsabilidad la tarea de mantener bien comunicado a su equipo.
- 93% Mandos medios**





Funciones a mediano plazo

consultores



Autogestión
Descentralizar estrategias
Aplicar políticas y lineamientos
Gestionar sistemas de escucha en sus equipos
Embajadores de marca



Programa de fortalecimiento en habilidades de comunicación



Flexibilidad y segmentación por tema, necesidad o proyecto

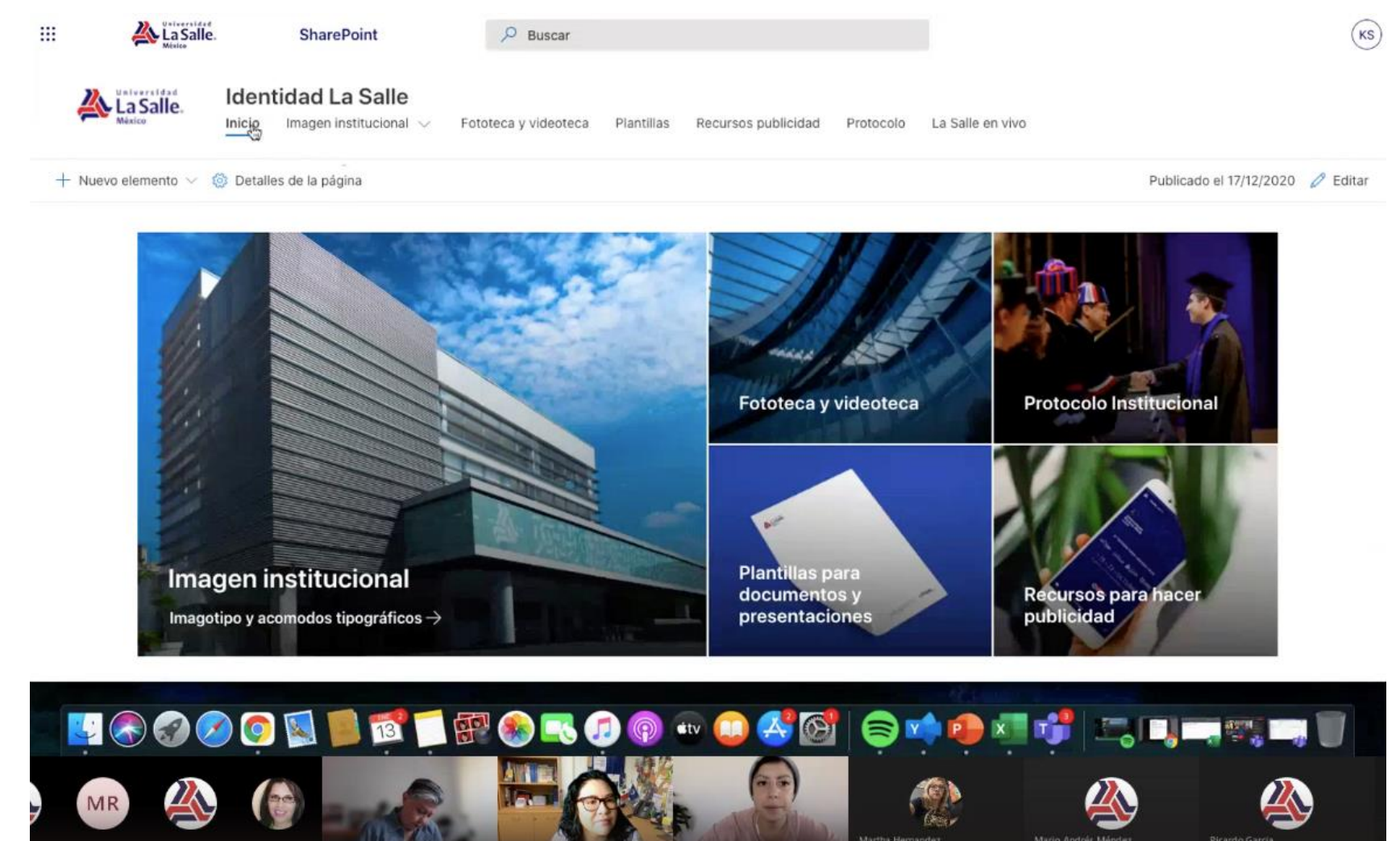
Sesión 3: Relaciones Públicas y relación con medios de comunicación



en línea



presencial



mixta



Flexibilidad y segmentación por tema, necesidad o proyecto





Flexibilidad y segmentación por tema, necesidad o proyecto

Comunicación en acción

Inicio + Comunicación Red de Comunicación Red de Gestores Líderes de equipo Editar

+ Nuevo elemento Detalles de la página Análisis Publicado el 13/1/2021 Editar

+ comunicación

RedCom

Red de Gestores

Líderes de equipo

Temas de interés

Novedades

+ Agregar



Comunicación en cascada – 1A) Comunicación Interna | Primero...

Es ideal que los líderes participen...

Kristen Solis 19 de noviembre de 2020



COMUNICACIÓN INTERNA EN EL ÁMBITO EDUCATIVO

Generamos valor a través de 6...

Kristen Solis 19 de noviembre de 2020

Lo último en Stream

Comunicación en acción

5 videos | 2 seguidores

Vida de una historia

¿Tienes una historia para contar? Descubre la importancia de contarla y la forma de hacer que llegue a más personas.

04:18

Soportes de comunicación interna

Conoce los soportes de comunicación interna y cómo están presentes en tu día de trabajo.

02:24

2 1

5 0

Siguiente >

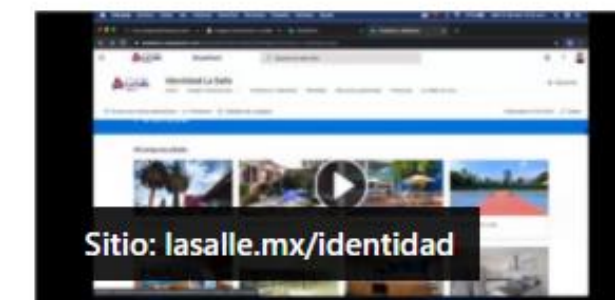
SharePoint

Buscar en este sitio

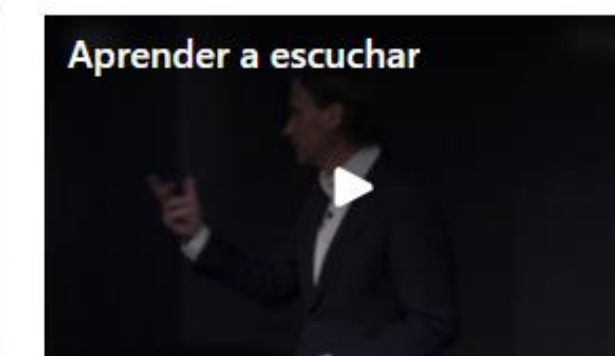
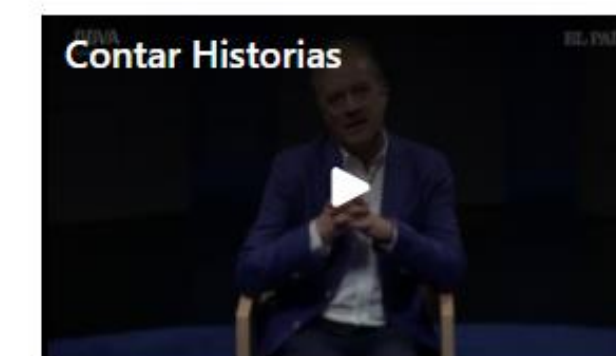
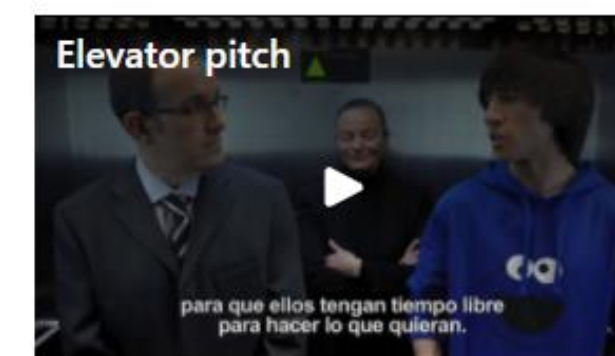
Comunicación en acción Inicio + Comunicación Red de Comunicación Red de Gestores Líderes de equipo Editar

+ Nuevo elemento Enviar a Promover Detalles de la página Análisis Publicado el 15/1/2021 Editar

Sesiones de trabajo



Inspiración



¿Podemos apoyarte para mejorar la comunicación en tu área de trabajo?



Fabiola Chavez
Jefe de Comunicación



Kristen Solis
Responsable De Comunicación Organiz...

Me gusta 172 visualizaciones Guardar para más tarde

evaluación





El integrante de la RedCom puede evaluar el desempeño de RPyC



Productividad – cuantitativo
Participación - cualitativo
Crecimiento - Evolución en estrategias y niveles de comunicación



Entrevista de CI con el jefe inmediato
Autoevaluación
Evaluación de sus equipos
Evaluación de su jefe



EVALUACIÓN REDCOM PARA
TITULARES DE ÁREA



REDCOM: EVALUANDO A MI
LÍDER DE COMUNICACIÓN



EVALUACIÓN ANUAL RED DE
COMUNICACIÓN





El integrante de la RedCom puede evaluar el desempeño de RPyC



TUTORIAL



Formato en línea
(Sway, Microsoft 365)

Tutorial



59 visualizaciones



40 lecturas profundas



88% promedio de finalización



6 vistazos



13 lecturas rápidas



27 minutos promedio dedicado

Evaluación

del Segundo tutorial

8.8

- 91% obtuvo 8 o más
- 9% obtuvo una calificación menor a 5

La comunicación
la hacemos todos



RESULTADOS



98% respondieron bien sobre los mensajes clave de marca La Salle



La pregunta con menos aciertos fue sobre **la jerarquía de la arquitectura de marca con un 73%**



La utilidad del tutorial fue evaluada con **9.2**



91% calificó con 9 ó 10
9% calificó con 8



Quienes no realizaron la actividad

- 1 de 2 integrantes de Coordinación de Editorial De La Salle
- 1 de 2 integrantes de la Escuela Preparatoria Unidad Condesa
- 2 de 3 integrantes de la Facultad de Derecho
- 1 de 4 integrantes de la Facultad de Ingeniería
- 1 de 4 integrantes de la Coordinación de Biblioteca
- 1 de 2 integrantes de la Coordinación de Educación Física y Deportes
- 1 integrante de la Subdirección de Seguridad, Servicios e Infraestructura
- 1 integrante de la Subdirección de Capital Humano

La comunicación
la hacemos todos



Test 4. Capacitación RedCom: Marca La Salle



El integrante de la RedCom puede evaluar el desempeño de RPyC

CAPTURA DE OBJETIVOS PARA EL PERIODO 2020 - 2021

013159 - FABIOLA CHAVEZ MUÑOZ

TIPO DE EMPLEADO: **CONFIANZA (ACTIVO)**
CORREO: fabiola.chavez@lasalle.mx

PUESTO:
JEFE DE COMUNICACIÓN

DEPENDENCIA:
COORDINACIÓN DE RELACIONES PÚBLICAS Y COMUNICACIÓN

NOMBRE DEL JEFE INMEDIATO:
MIJAIL ARTURO ELUANI PÉREZ

PUESTO DEL JEFE INMEDIATO:
COORDINADOR DE RELACIONES PÚBLICAS Y COMUNICACIÓN

FIJACIÓN DE OBJETIVOS LABORALES. AQUELLOS QUE SON PROPIOS AL PUESTO EVALUADO

Solo puedes agregar de 1 a 10 objetivos Laborales

OBJETIVO	PORCENTAJE	CRITERIOS	OBSERVACIONES	CALIFICACIÓN	RESULTADO	ANEXO
ESTABLECER UNA GUÍA DE ESTILO QUE DEFINA LOS ELEMENTOS DE IDENTIDAD DE LA MARCA LA SALLE.	25 %	DESARROLLAR UN PROYECTO COLABORATIVO PARA DEFINIR, ADOPTAR Y EN LO POSIBLE HOMOLOGAR EL USO DE ELEMENTOS DE IDENTIDAD EN LAS PUBLICACIONES DE LA SALLE. 3 ENTREGABLE 2 AVANCES CON LOS EQUIPOS DE TRABAJO 1 ESTABLECER PLAN DE TRABAJO 0 SIN AVANCES				
FORTALECER LA MARCA AL INTERIOR DE LA SALLE.	25 %	DETECTAR GRUPOS ACTIVOS Y BRINDAR SESIONES DE CAPACITACIÓN DE USO Y APLICACIÓN DE MARCA. 3 5 CAPACITACIONES O MÁS 2 3 O 4 CAPACITACIONES 1 1 O 2 CAPACITACIONES 0 SIN CAPACITACIONES				
DESARROLLAR UN FLUJO DE TRABAJO CON PAD QUE ASEGURE LA APLICACIÓN CORRECTA DE LA MARCA.	25 %	DEFINIR PLAN DE ACCIONES 3 5 O MÁS ACCIONES 2 3 O 4 ACCIONES 1 1 O 2 ACCIONES 0 SIN ACCIONES				
DEFINIR EL PROYECTO PARA LOS TÓTEMS DIGITALES COMO UN SOPORTE COMPARTIDO DE	---	ENTREGABLE 3 ENTREGABLE				

Lic. Fabián Alcaraz Álvarez
Coordinación de Educación Física y Deportes

Como cada año, en los primeros días de agosto, definimos los objetivos laborales y personales para el periodo que comienza.

Con la finalidad de fortalecer las funciones de Carlos Cureño Díaz de León como integrante de la Red de Comunicación, me permito sugerir que alguno de sus objetivos tenga relación directa con estas funciones.

Para facilitar la definición y captura en el Portal de Servicios, más adelante encontrará algunas propuestas que pueden adaptarse para responder a la estrategia de su área.

Estamos seguros que Carlos Cureño Díaz de León, al considerar la comunicación y su participación en la #RedCom como uno de sus objetivos, se potenciará la visibilidad de la Coordinación de Educación Física y Deportes

Agradecemos su apoyo para impulsar la comunicación en La Salle, una tarea de todos.

Seguimos en contacto para cualquier duda, aclaración o comentario.

Saludos,

Mijail Eluani

PROPUESTA DE OBJETIVOS:

Opción 1 –Objetivo laboral:

Fortalecer mi rol como integrante de la RedCom, facilitando los procesos comunicativos en mi área, a lo largo del periodo 2019-2020.

Criterios:

Incrementar la presencia de mi área en soportes institucionales, incentivando a los integrantes del equipo a reportar sus logros; verificar la correcta aplicación de la imagen



93.5 % realiza las evaluaciones



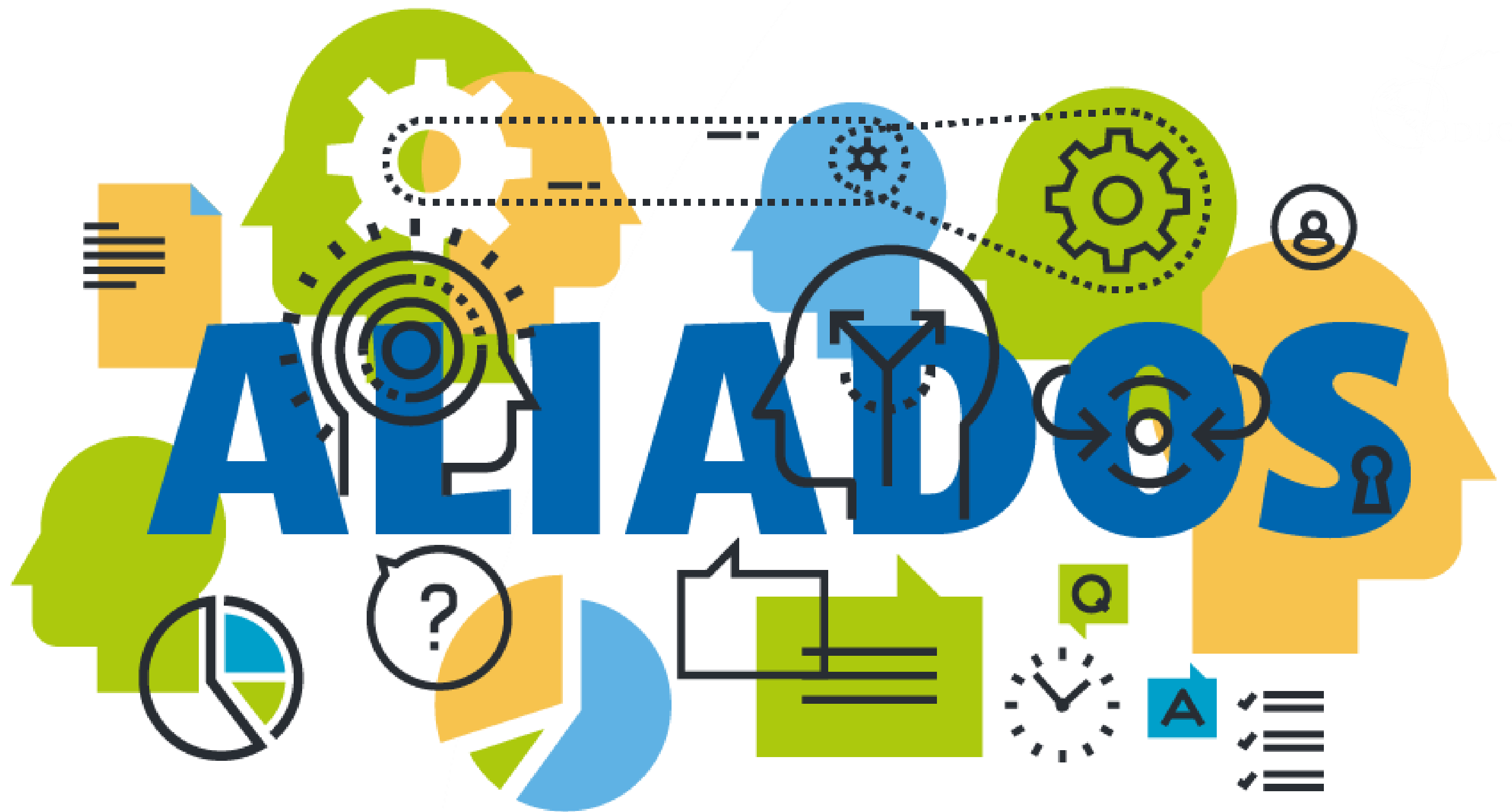
8:39 minutos para responder



8.8 calificación promedio

**Acompañar,
reconocer y
empoderar**





Crear complicidad

con su jefe, su equipo de trabajo, otros integrantes de la Red y con nosotros.



Seguimiento personal y sistemático



Kristen Solis

Jan 7 • @4

Seen by 26

¡Hola Red Com!

Nuestros mejores deseos para este nuevo año 😊

Queremos compartirles que a partir de hoy se suman a la red [Rocío Nava](#) en el lugar de la Mtra. [Ileana Marín](#) y el Mtro. [Mario Andrés Méndez](#) en el lugar del Padre [Eduardo Contreras](#).

Agradecemos y reconocemos el trabajo realizado por la Mtra. Ileana y el Padre Eduardo durante el tiempo que formaron parte de la Red de Comunicación. ❤️

Les compartimos el directorio actualizado de nuestra red.

https://lasallemx-my.sharepoint.com/:x/g/person/fabiola_c...



https://lasallemx-my.sharepoint.com/:x/g/person/fabiola_chavez_lasalle_mx/EdTIHX1Mdy

Like Comment Share

👍❤️👏 Rocío Nava and 8 others

23	Seguimiento Red Com	Calendario
Mar	17:00 - 17:30	
24	SEGUIMIENTO RED COM	Calendario
Mié	8:15 - 8:30	
25	Seguimiento Red Com	Calendario
Jue	11:00 - 11:30	
25	Seguimiento Red Com	Calendario
Jue	12:00 - 12:30	
Marzo 2021		
02	Seguimiento Red Com	Calendario
Mar	10:00 - 10:30	
08	Seguimiento Red Com	Calendario
Lun	12:00 - 12:15	
09	Seguimiento Red Com	Calendario
Mar	17:00 - 17:30	

D	E	F	G	H	I	J	K	L	M	N	O
Correo	Ext	Gen.1	Gen.2	Gen.3		Micrositio	Redes	Yammer	Kick off	Forms1	Examen 1
coco.vazquez@lasalle.mx	1001							x	x	x	8
daniel.munoz@lasalle.mx	1107							x	x	x	8
	1105							x	x	x	x
norma.valdovinos@lasalle.mx	1304							x	x	x	5
araceli.sanchez@lasalle.mx	1303							x	x	x	10
anai.rodriguez@lasalle.mx	1503							x	x	x	8
sandra.camacho@lasalle.mx	1515							x	-	x	8
mariaconcepcion.fortes@lasalle.mx	1203							x	x	x	8
irma.rodriguez@lasalle.mx	1401							x	x	x	7
arturo.masson@lasalle.mx	1402							x	-	x	5
zadalupe.oropeza@lasalle.mx	2001							x	Avisó	x	5
jonathan.armendariz@lasalle.mx	2103					x	x	x	Avisó	x	8
david.silva@lasalle.mx	4307							x	-	x	9
marisela.martinez@lasalle.mx								x	x	x	9
lourdes.carvajal@lasalle.mx	3003					x	x	x	x	x	8
aron.paredes@lasalle.mx	2508							x	x	x	9
sandra.aguilar@lasalle.mx	2402							x	-	x	
ricardo.garcia@lasalle.mx	2408					x	x	x	-	x	7
victor.munoz@lasalle.mx	2403							x	x	x	8
rosamaria.garcia@lasalle.mx	2919							x	x	x	8
emiliano.villavicencio@lasalle.mx	2913					x	x	x	-	x	6
paulina.chavarria@lasalle.mx	2301							x	x	x	9
								x	x	x	9
alejandra.gonzalezl@lasalle.mx	2605							x	x	x	7
javier.garrido@lasalle.mx	2615					x	x	x	x	x	8
jessica.ortiz@lasalle.mx	2615					x	x	x	x	x	8
								x	x	x	8
adalberto.jurado@lasalle.mx	2708										
marco.valero@lasalle.mx	2803					x	x	x	x	x	8
	2805							x	Nuevo	x	8



Aaron

Docente con funciones administrativas



Su cumpleaños es el 9 noviembre, le gusta correr, cine, shopping. Su comida favorita es la mexicana y para él **La Salle** significa *familia*.



Es experto en Photoshop e Illustrator.



Revisa soportes digitales para enterarse de las noticias, nos sigue en redes sociales para conocer las actividades de la Universidad.



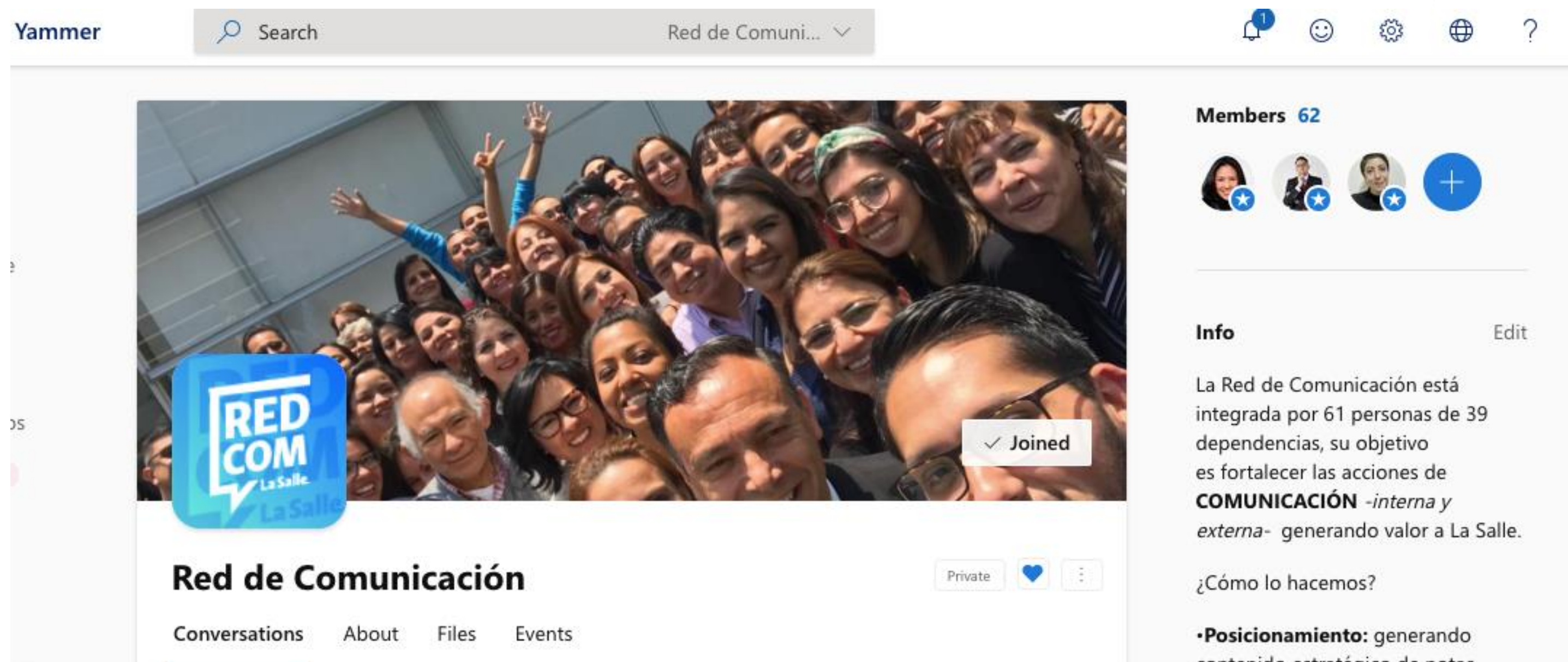
Le gusta dar a conocer los logros de su facultad.

Quiere saber más sobre: comunicación asertiva | planeación estratégica | manejo de crisis.



Seguimiento personal y sistemático

Yammer



Yammer Search Red de Comuni... ▼

RED COM La Salle

✓ Joined

Private

Red de Comunicación

Conversations About Files Events

Members 62

Info Edit

La Red de Comunicación está integrada por 61 personas de 39 dependencias, su objetivo es fortalecer las acciones de **COMUNICACIÓN** -interna y externa- generando valor a La Salle.

¿Cómo lo hacemos?

•**Posicionamiento:** generando contenido estratégico de notas



Acompañar, reconocer
empoderar



Fabiola Chavez Sep 14, 2020 • @1 Seen by 27

Buen inicio de semana Red y ¡Felicidades a [Guadalupe Oropeza](#) por su cumpleaños, a celebrar la vida!

reservation.dorinda.tumblr.com

Like Comment Share

Anaí Rodríguez and 3 others

[Guadalupe Oropeza](#) Sep 14, 2020
Fabi... muchas gracias por el baile...me encanta jeje... abrazos cariñosos y hoy también cumple América Castillo

Primicias

#DC21

#EnComunidadCelebramos

No es casualidad que el Día del amor y la amistad y el Día de la Comunidad estén tan juntos.

Porque te queremos, tenemos un regalo exclusivo para ti que eres integrante de la Red Com: un pase doble para un taller de danza para que dejes volar tu imaginación.

Invita a quien tú quieras y disfruten de un momento mágico y muy divertido.

El cupo es limitado, así que el primero que diga "yo" en los comentarios, se lo lleva.



Universidad La Salle México

DC21
AUN EN LA DISTANCIA
PERMANECEREMOS UNIDOS

Taller virtual de danza
Danzar en armonía

Por Claudio Valdés Kuri
y Mario Gómez Villareal
Teatro de Ciertos Habitantes

Lunes 15 de febrero
12:00 h

Microsoft Teams



Acompañar, reconocer
empoderar



Laura Mojica

Jan 6

Seen by 107

¡Les recordamos que hoy en punto de las 18:00 h. estaremos dando inicio a nuestro tradicional Té de Año Nuevo!

Los esperamos en <https://lasalle.mx/navidad/>

Universidad La Salle México

Té de Año Nuevo 2021

Celebremos juntos
el inicio de un nuevo año.

Ten a la mano una vela para encender juntos en comunidad.

Escucha la canción y descarga la letra en la página.

6 enero lasalle.mx/navidad 18:00 h.

#Navidad en LaSalle

Activaciones



Acompañar, reconocer
empoderar

Karen Flores
30 oct 2020 • @1 Visto por 175

¡Ayer me llegó esta mascarilla solo por comentar en Yammer 🙌... y obviamente, después de lavarla, hoy la estrené! 😊

#encomunidadnoscuidamos
Mijail Eluani 🇸🇵

Mijisicuple Encomunidadnoscuidamos

Me gusta Comentar Compartir

Tú y 49 personas más

Fabiola Chavez
10 nov 2020 Visto por 13


Van ahora sí, en directo, mire nomás ¡qué chulada gente!

0:53 / 2:02



Acompañar, reconocer
empoderar



 **Raul Francisco Vergara**
Dec 14, 2020 Seen by 139

Muchas gracias al equipo de comunicación por premiarme con la Manita Arriba a Lo Mejor de la Comunicación 2020, excelente evento y seguiremos trabajando juntos.
[#comunicaciónenacción](#)



[Comunicaciónenacción](#)



45 sesiones por mes



10 buenas prácticas



Al menos 2 iniciativas



**Mucho
compromiso**



**Tenemos una
gran Red de
Comunicación**

57 integrantes de 38 dependencias

Comprometidos

Reconocidos

**Efectivo soporte
de comunicación**



Hoy la Red de Comunicación es una estructura básica de la estrategia de comunicación interna de la Universidad La Salle.



Que dio pauta a la creación de dos redes más:

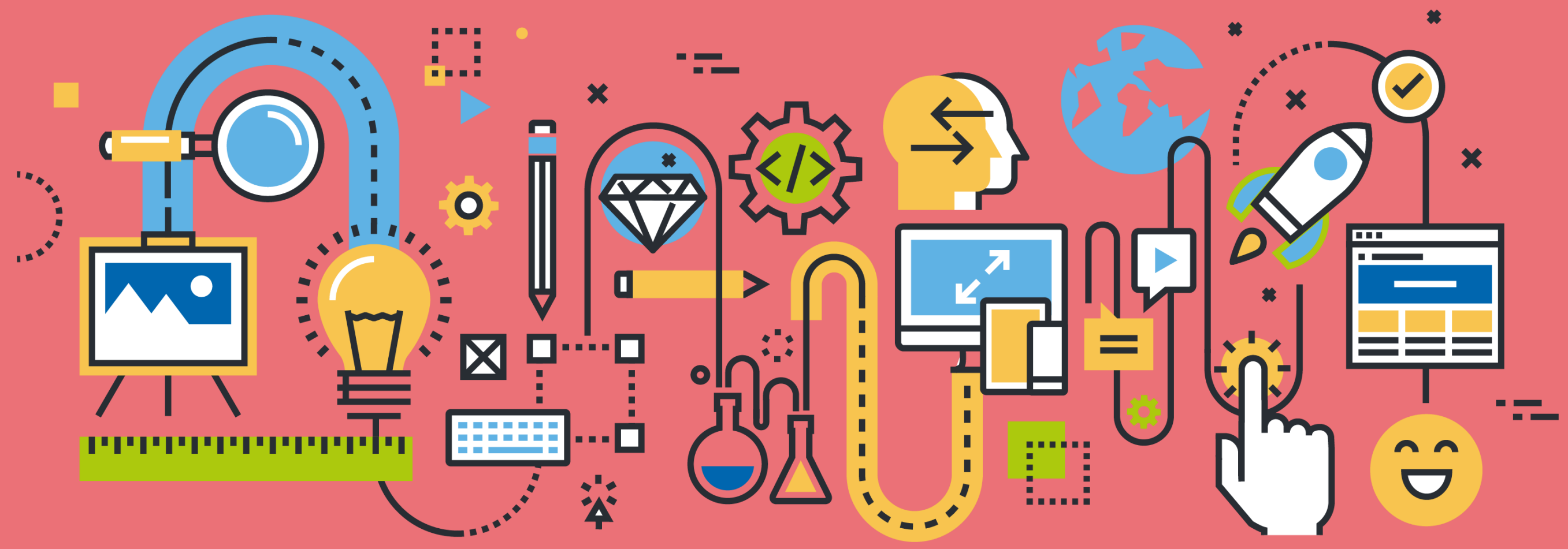


Especialistas



Gestores de soportes

Ecosistema de comunicación estratégico y eficiente que **genera valor a La Salle.**



Esta historia continuará...

